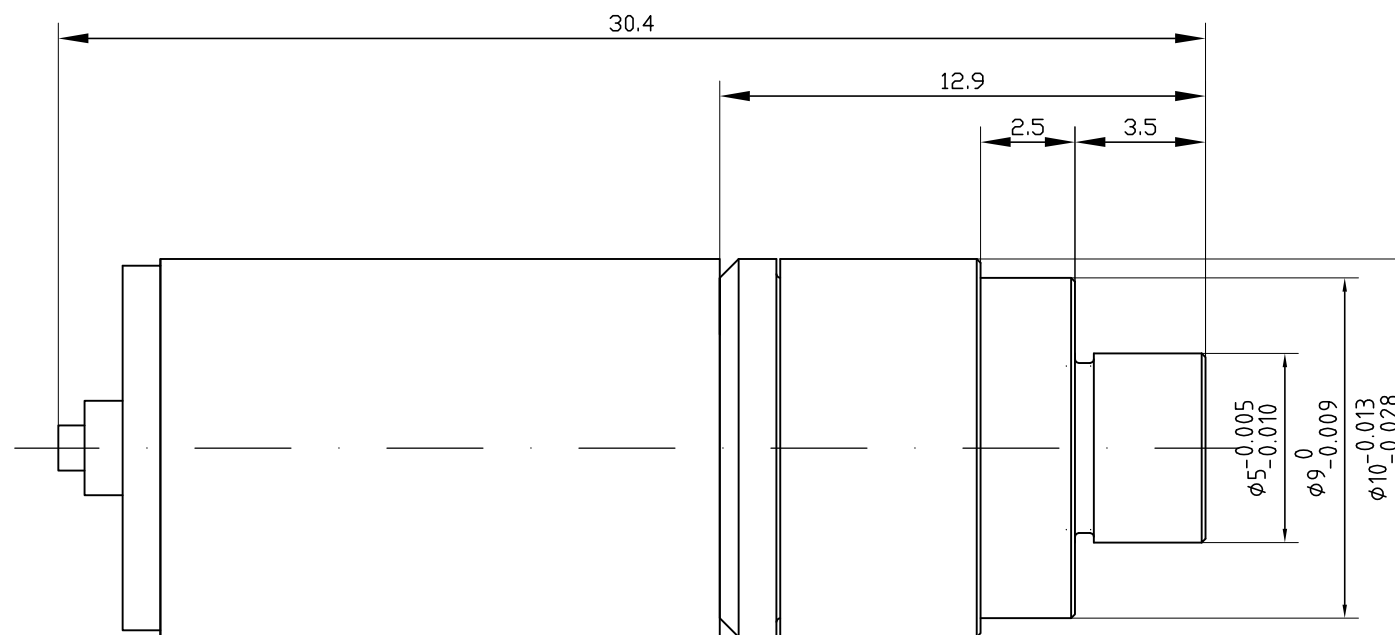


Pin assignment

- A+ brown
- A- red
- B+ orange
- B- yellow



Motor: Stepper AM1020-2R-A-0.25 - 20 Steps/rev.
 Gearbox: MHD-10-160
 Motor cable: 200mm, ribbon, 4-poles, pitch 1.27mm, AWG 28

Dimensions in mm

Technical data MHD-10-160 (preliminary)	
Ratio: 160:1	
Repeatability (onesided): ± 10 arcsec	
nom. Input-Rev.: 10.000 rpm	
max. Input-Rev: 18.000 rpm	
Torque	160:1
Rated torque	5 mNm
Peak torque	10 mNm
Mom. Peak torque	23 mNm
Friction torque	50 μ Nm

Micromotion PROPERTY		Allgemeintoleranzen / General Tolerances: ISO 2768-f		Micromotion GmbH	
Diese Zeichnung ist unser geistiges Eigentum und darf ohne unsere Einwilligung weder kopiert, vervielfältigt noch an dritte weitergegeben werden. This drawing and information herein is our property and is to be used in strict confidence. It shall not be copied or given to any third party without our written permission.		0,5 3 6 30 120 400 1000 2000 -3 -6 -30 -120 -400 -1000 -2000 -4000 ±0.05 ±0.05 ±0.1 ±0.15 ±0.2 ±0.3 ±0.5 /		An der Fahrt 13 Tel.: +49 (0)6131 66927-0 55124 Mainz Fax: +49 (0)6131 66927-20 Germany	
Ersatz für / Replacement for:		Ersetzt durch / Replaced by:		Maßstab / Scale (Gewicht / Weight)	
				5 : 1	
				Material /	
				(Benennung / Title)	
		Datum / Date Name		MHD-10-160-IH-S-SPM0012	
		Bear. Drawn 07.03.02 Deumlich		(Zeichnungsnummer / drawing number)	
		Gepr. Checked 08.03.02 Degen		C-120105.0A-100-011	
		Norm Standard		Blatt/Sheet	
		Status		1	
Zus/Rev	Änderung / Modification	Datum/Date	Name	1 BL/SH	