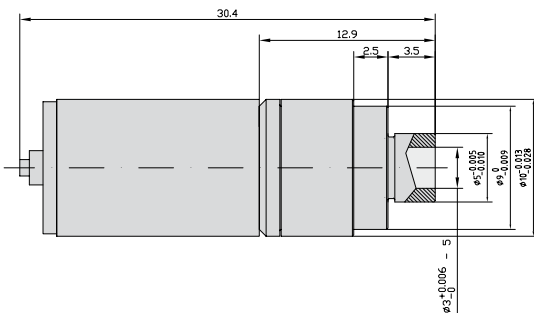


ABMESSUNGEN IM HOCHVAKUUM

DIMENSIONS FOR HIGH VACUUM

> ANTRIEBSBEISPIELE FÜR HOCHVAKUUM UND ULTRAHOCHVAKUUM

Antriebe, die im Hochvakuum oder im Ultrahochvakuum eingesetzt werden, brauchen besondere konstruktive Maßnahmen, spezielle Schmierstoffe und Materialien. Sie unterscheiden sich dadurch auch in ihren Eigenschaften und ihrer konstruktiven Ausführung von Standardantrieben.



MHD-10-160-S-SPM0071

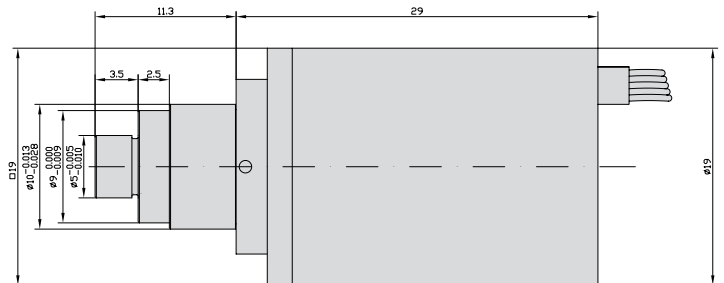
Hochvakuumausführung bis 10^{-7} mbar bestehend aus Schrittmotor und Sondergetriebebox

MHD-10-160-S-SPM0071

Construction for high vacuum up to 10^{-7} mbar consisting of stepper motor and special gearbox

> EXAMPLE ACTUATORS FOR HIGH VACUUM AND ULTRA HIGH VACUUM

Actuators which operate in high vacuum or ultra high vacuum need special design features, special lubricants and materials. They differ from standard actuators by virtue of their characteristics and their structural design.

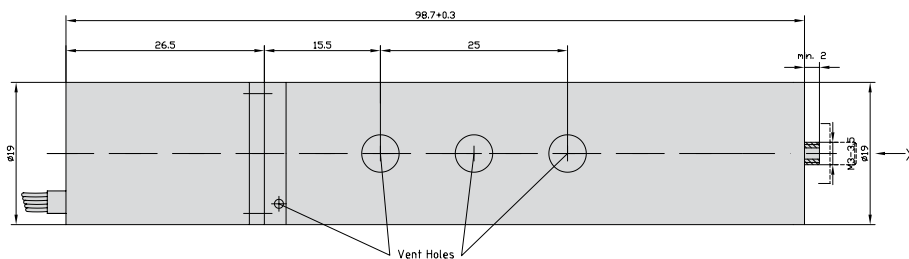


MHD-10-160-S-SPM0069

Ultrahochvakuumausführung bis 10^{-12} mbar bestehend aus Phytron Schrittmotor und Sondergetriebebox

MHD-10-160-S-SPM0069

Construction for ultra high vacuum up to 10^{-12} mbar consisting of Phytron stepper motor and special gearbox



MLP-10-80-25-ST-SPM0006

Ultrahochvakuumausführung bis 10^{-12} mbar bestehend aus Phytron Schrittmotor, Sondergetriebebox, Kugelumlaufspindel und Linearführung

MLP-10-80-25-ST-SPM0006

Construction for ultra high vacuum up to 10^{-12} mbar consisting of Phytron stepper motor, special gearbox, ball screw and linear bearing